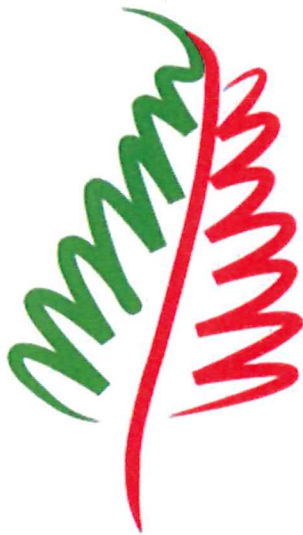


Parkplatzkonzept

der

Einwohnergemeinde Fahrni



Inhaltsverzeichnis

Verwaltungsgebäude, Rachholtern 66b.....	3
Planausschnitt Verwaltungsgebäude.....	3
Schulareal Rachholtern	4
Parkkonzept von 07:00 bis 17:00 Uhr von Montag bis Freitag	4
Planausschnitt Schulareal / Dorfplatz	4
Parkkonzept ab 17:00 Uhr von Montag bis Freitag, sowie über das ganze Wochenende ...	5
Planausschnitt Schulareal / Dorfplatz	5

Geschlechtsneutrale Bezeichnung

Sämtliche Personenbezeichnungen im Parkplatzkonzept der Einwohnergemeinde Fahrni sind in geschlechtsneutraler Form gehalten, d. h. die männliche Form gilt automatisch auch für die weibliche.

Verwaltungsgebäude, Rachholtern 66b

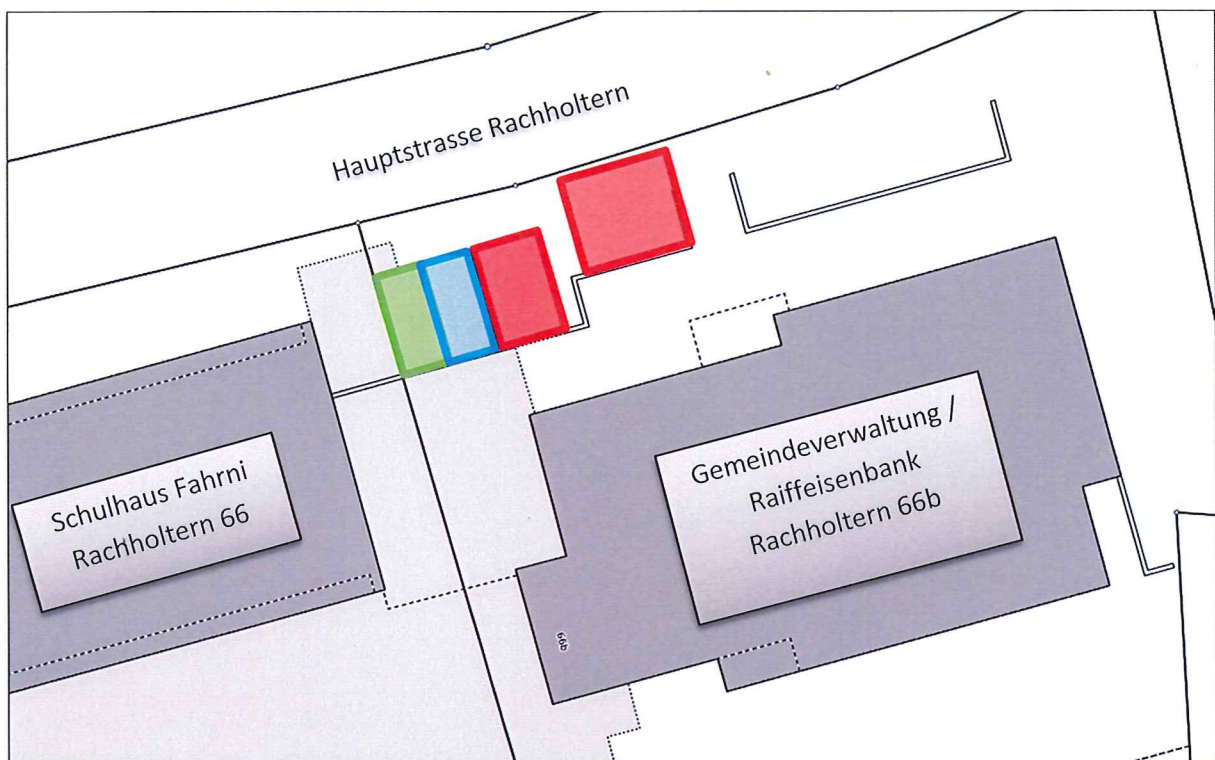
Auf der rechten Seite vor dem Verwaltungsgebäude befinden sich sechs Aussenparkplätze.

Davon stehen vier Parkplätze den Besuchern und den Mitarbeitern der Gemeindeverwaltung zur Verfügung. Besucher, welche die vermieteten Wohnungen der Gemeindeverwaltung besuchen, dürfen ebenfalls diese Parkplätze benützen. Diese Parkplätze sind mit „Besucher / Verwaltung“ angeschrieben.

Zwei weitere Parkplätze werden an die Mieter (rechte Wohnhaushälfte) von der Gemeindeverwaltung vermietet. Diese Parkplätze sind mit „Mieter 1“ und „Mieter 2“ angeschrieben.

Alle Parkplätze werden wie in der Legende ersichtlich entsprechend beschriftet.

Planausschnitt Verwaltungsgebäude



Legende

- Besucher / Verwaltung
- Mieter 1
- Mieter 2

Schulareal Rachholtern

Parkkonzept von 07:00 bis 17:00 Uhr von Montag bis Freitag

Auf der rechten Seite des Schulareals befinden sich direkt nach der Einstellhalleneinfahrt vier Besucher Parkplätze (Nr. 7 – 10) für die Wohnungen Rachholtern 66k, 66m und 66l.

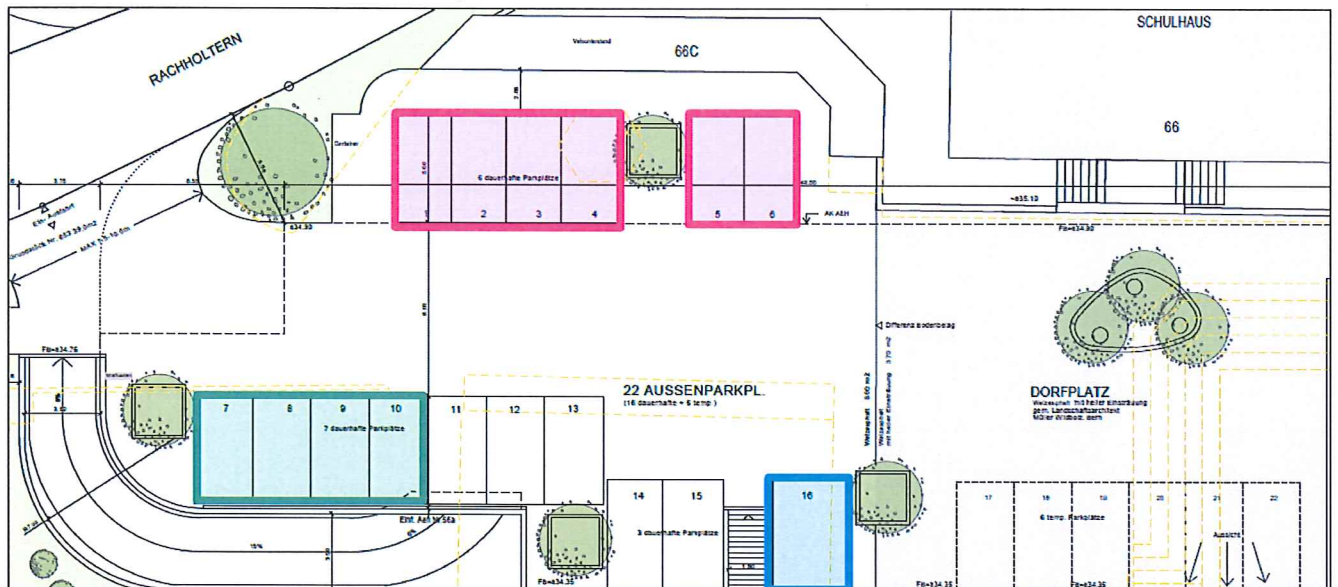
Ebenfalls auf dieser Seite befindet sich der Parkplatz Nr. 16 für den Schulbus. Dieser befindet sich an der Grenze zum Dorfplatz neben dem Treppenaufgang.

Die komplette linke Seite, vor den Velostabstellplatz, dient dem Personal der Schule Fahrni als Parkplatz Nr. 1 – 6. Dazu gehören insbesondere die Lehrpersonen, die Schulleitung und die Schulkommissionsmitglieder.

Alle Parkplätze werden wie in der Legende ersichtlich entsprechend beschriftet.

In der Zeit von 07:00 bis 17:00 Uhr von Montag bis Freitag ist das Befahren, Parkieren und Halten von / mit Motorfahrzeugen auf dem Dorfplatz untersagt.

Planausschnitt Schulareal / Dorfplatz



Legende

- Lehrer
- Besucher
- Schulbus

Parkplatz Nr. 1 – 6

Parkplatz Nr. 7 – 10

Parkplatz Nr. 16

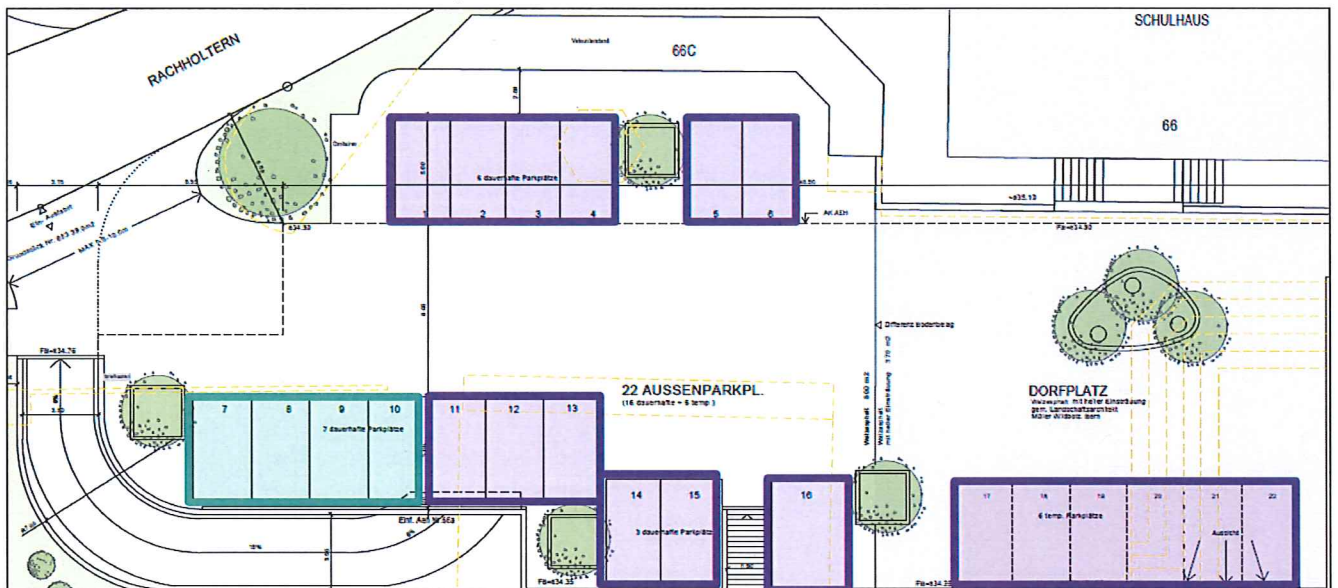
Parkkonzept ab 17:00 Uhr von Montag bis Freitag, sowie über das ganze Wochenende

Auf der rechten Seite des Schulareals befinden sich direkt nach der Einstellhalleneinfahrt vier Besucher Parkplätze Nr. 7 – 10 für die Wohnungen Rachholtern 66k, 66m und 66l.

Alle übrigen Parkplätze müssen bei Vereins-, Schulanlässen sowie allen übrigen Veranstaltungen benützt werden. Bei grösseren Anlässen muss ein Parkplatzanweiser vor Ort eingesetzt werden, welcher die Parkordnung aufrechterhält.

Parkplätze für Veranstalter und Vereinsanlässe werden nicht explizit angeschrieben.

Planausschnitt Schulareal / Dorfplatz



Legende

Besucher Wohnungen
Rachholtern 66k, 66l und 66m

Parkplatz Nr. 7 – 10

Schul-, Vereinsanlässe und
alle übrigen Veranstaltungen

Parkplatz Nr. 1 – 6 und 11 – 22

Inkrafttreten

Dieses Parkplatzkonzept tritt rückwirkend auf den 1. Januar 2019 in Kraft.

Beschluss

Vom Gemeinderat der Gemeinde Fahrni an seiner Sitzung vom 11. März 2019 genehmigt.

Der Präsident:

A. Müller

Die Gemeindeverwalterin:

[Handwritten Signature]